

REGIONE DEL VENETO



LEGENDA

- Confine Comunale
- Accessibile
- Accessibile
- ▨ Mediamente Accessibile
- Mediamente Accessibile
- ▨ Non Accessibile
- ▲ Non Accessibile

EDIFICI

- EDF.01 - Municipio
- EDF.02 - Centro Polifunzionale
- EDF.03 - Biblioteca Comunale
- EDF.04 - Sala Mostre
- ▲ EDF.05 - Barchessa Villa Baroni

EDIFICI SCOLASTICI

- SCI.01 - Asilo Nido
- SCP.01 - Scuola Primaria di Loria
- SCP.02 - Scuola Primaria di Bessica
- SCP.03 - Scuola Primaria di Ramon
- SCS.01 - Scuola Secondaria di Loria

PIAZZE

- PZZ.01 - Piazza Marconi
- PZZ.02 - Piazza Fronte Chiesa Loria
- PZZ.03 - Piazza Fronte Chiesa Bessica
- PZZ.04 - Piazza Fronte Chiesa Ramon
- PZZ.05 - Piazza Fronte Chiesa Castione

CIMITERI

- C.M.01 - Spogliatoio e Tribuna Calcio Bessica
- CIM.01 - Cimitero di Loria
- CIM.02 - Cimitero di Bessica
- CIM.03 - Cimitero di Ramon
- CIM.04 - Cimitero di Castione

PARCHI E GIARDINI

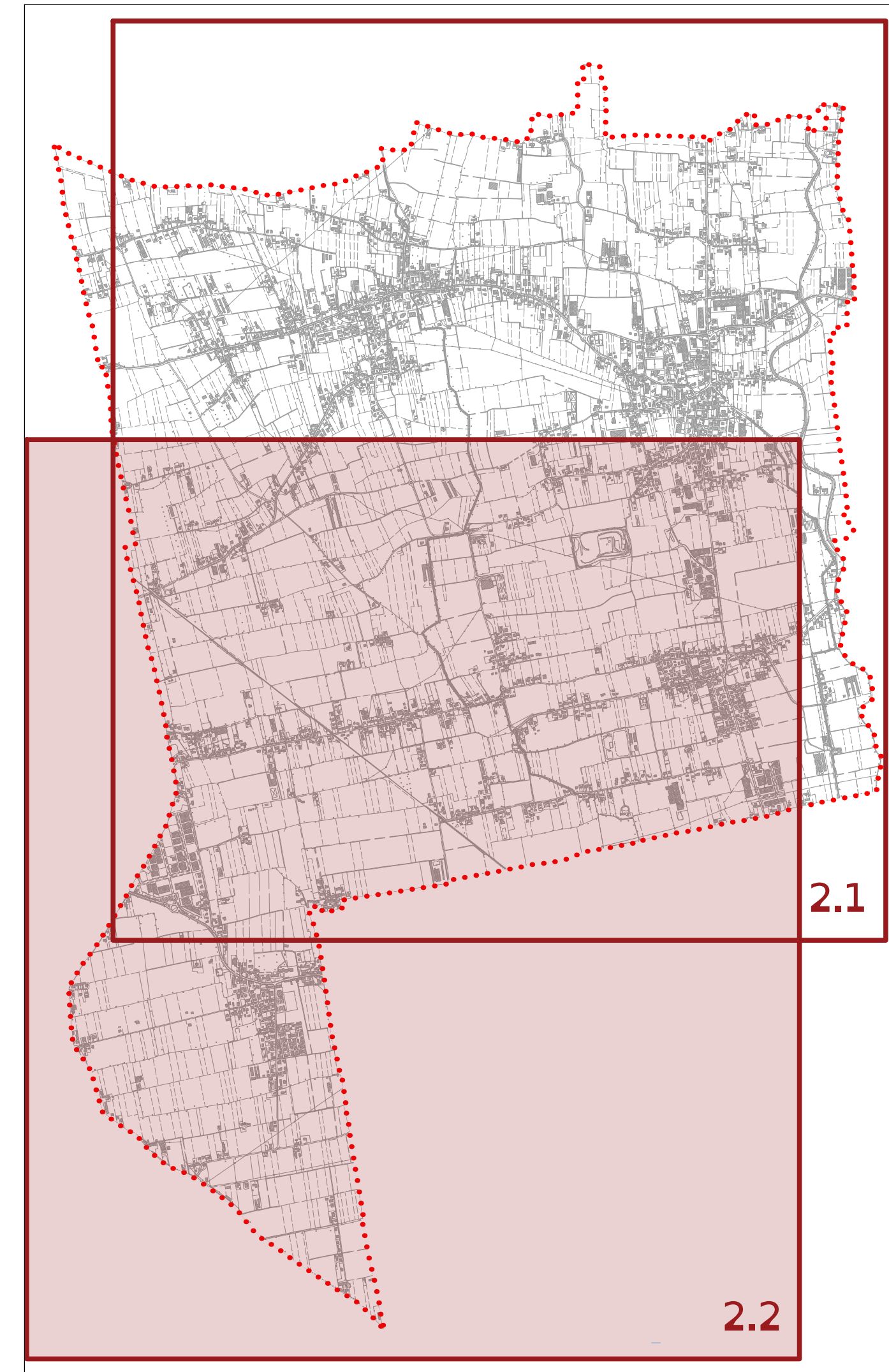
- PRK.01 - Parco Naturale del Muson
- PRK.02 - Area Verde Attrezzata - Via 2 Giugno
- ▲ PRK.03 - Area Verde Attrezzata - Via Eneò
- PRK.04 - Area Verde Attrezzata - Via Brenta
- ▲ PRK.05 - Area Verde Attrezzata - Via Ugo Foscolo

IMPIANTI SPORTIVI

- IMP.01 - Palestra di Loria
- IMP.02 - Palaloria
- ▲ IMP.03 - Spogliatoio e Tribuna Calcio Bessica
- IMP.04 - Palestra di Castione

PARCHEGGI

- PAR.01 - Parcheggio di Loria
- PAR.02 - Parcheggio di Bessica
- PAR.03 - Parcheggio di Ramon
- PAR.04 - Parcheggio di Castione



Regione Veneto
Provincia di Treviso
COMUNE DI LORIA



**PIANO PER L'ELIMINAZIONE
DELLE BARRIERE ARCHITETTONICHE
(PEBA)**

TAV.	STATO DI FATTO	Rev. 00
2.2	EDIFICI E SPAZI URBANI	Luglio 2022

PROGETTISTA
 Dott. Arch. Stefano Meneghini
 Dott. For. E. Michela Mutto Accordi